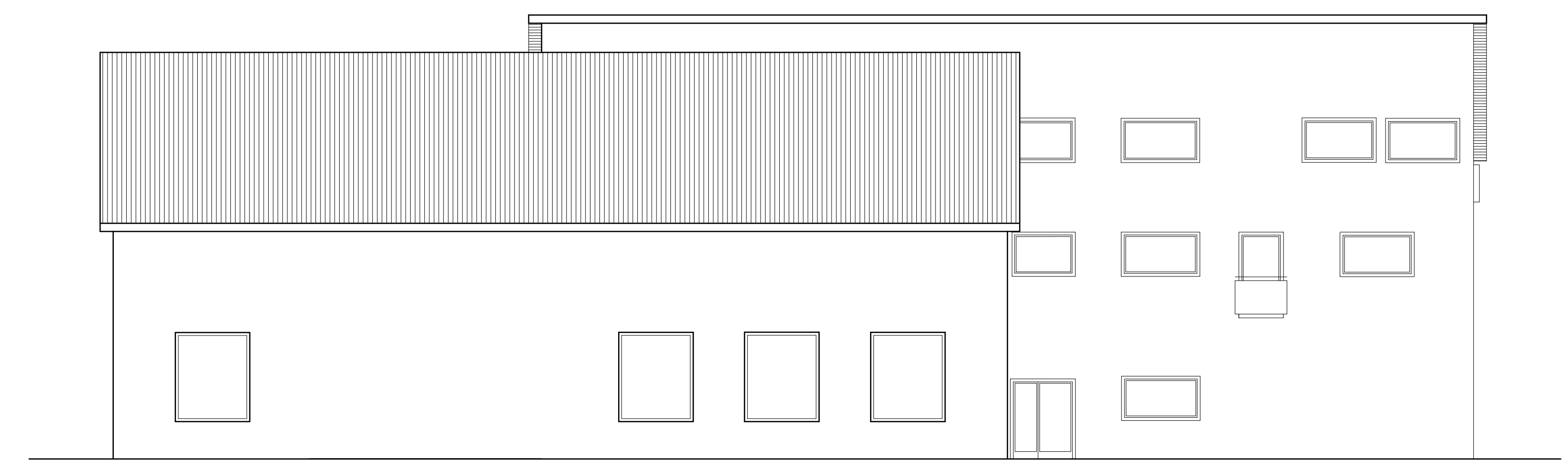


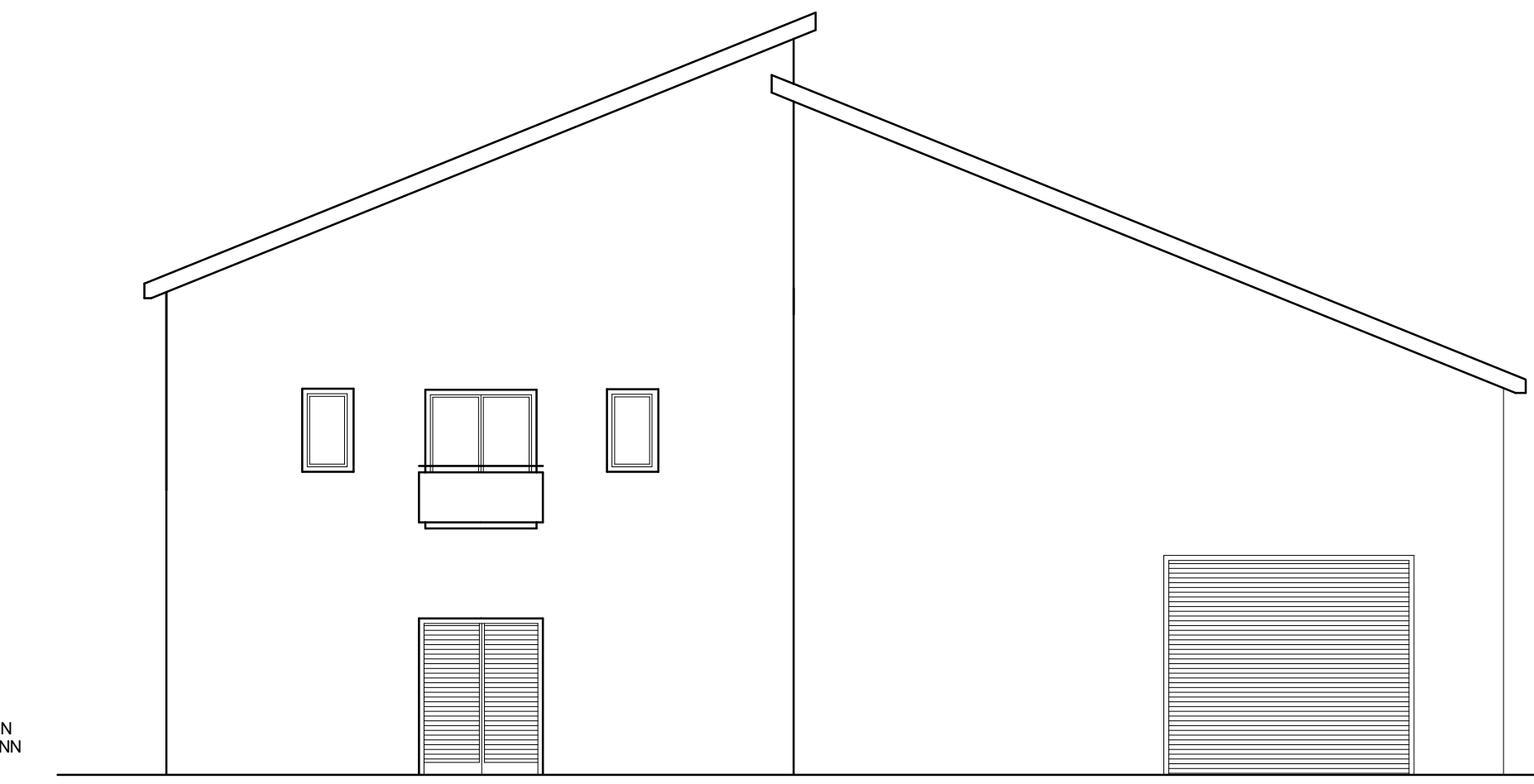
Ansicht von Osten



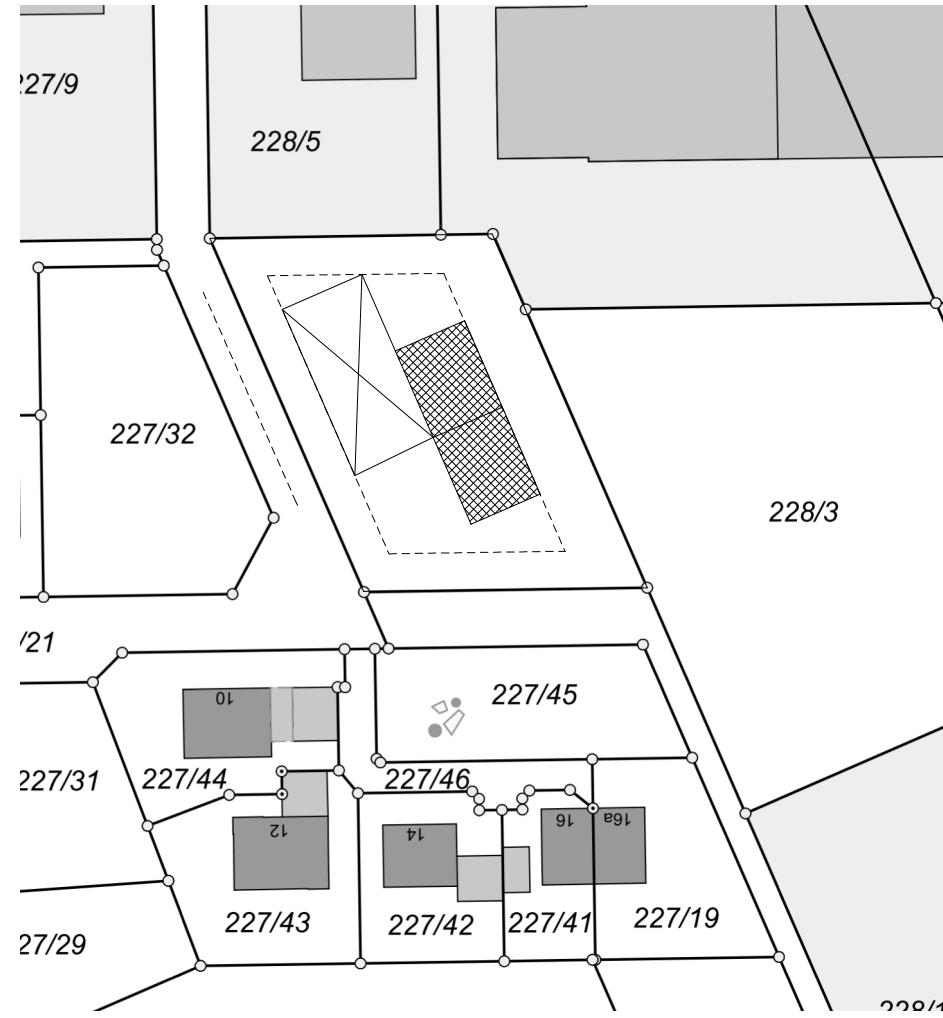
Ansicht von Süden



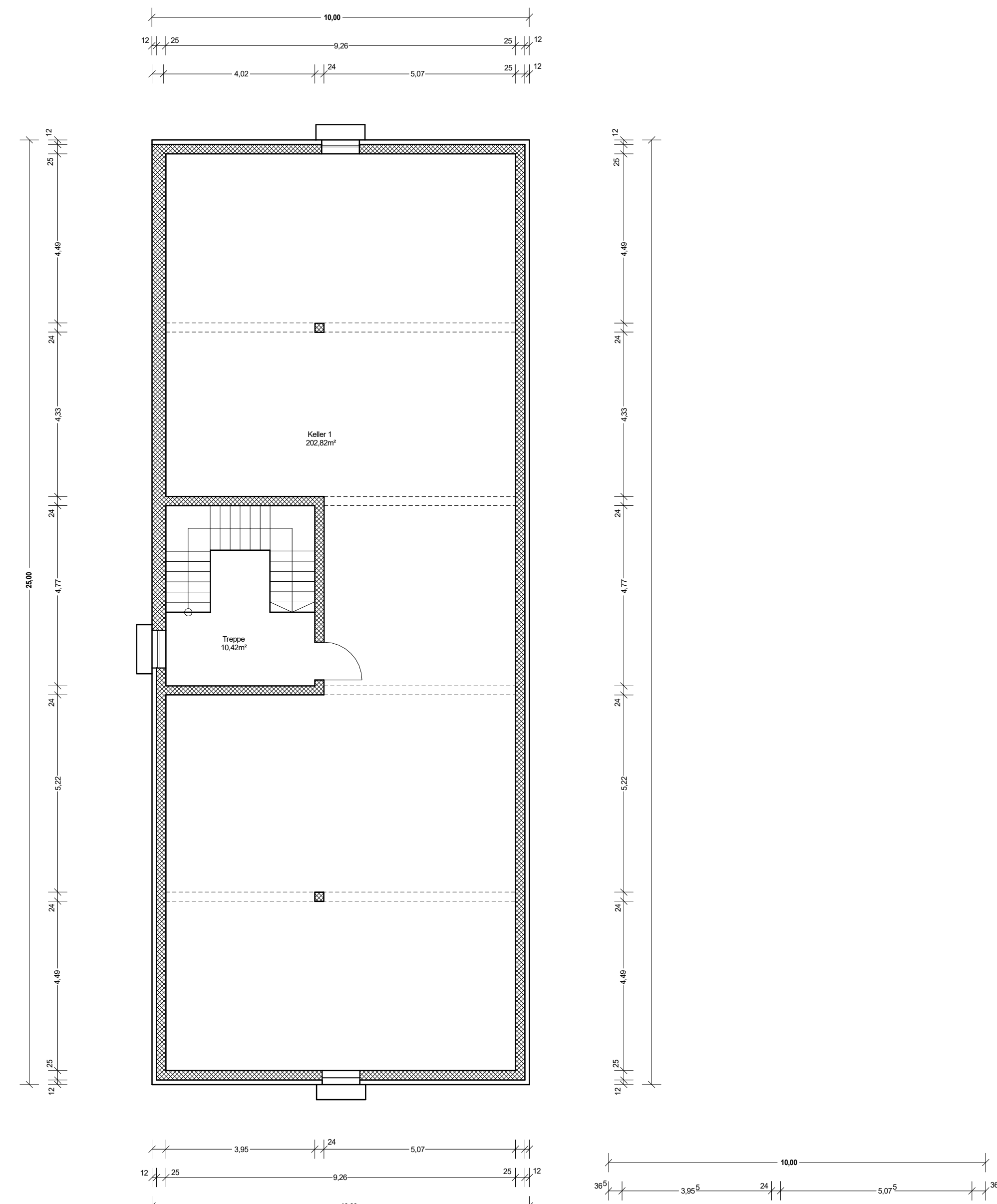
Ansicht von Westen



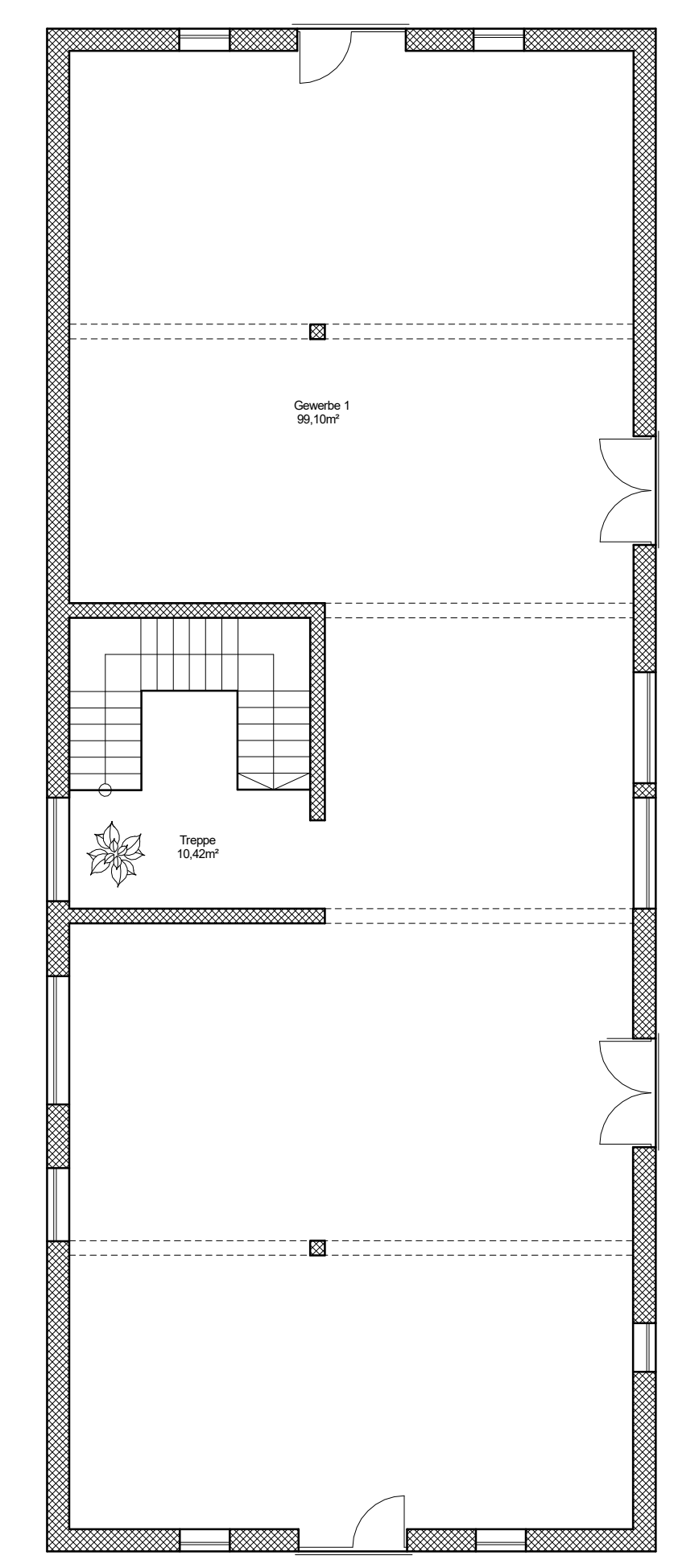
Ansicht von Norden



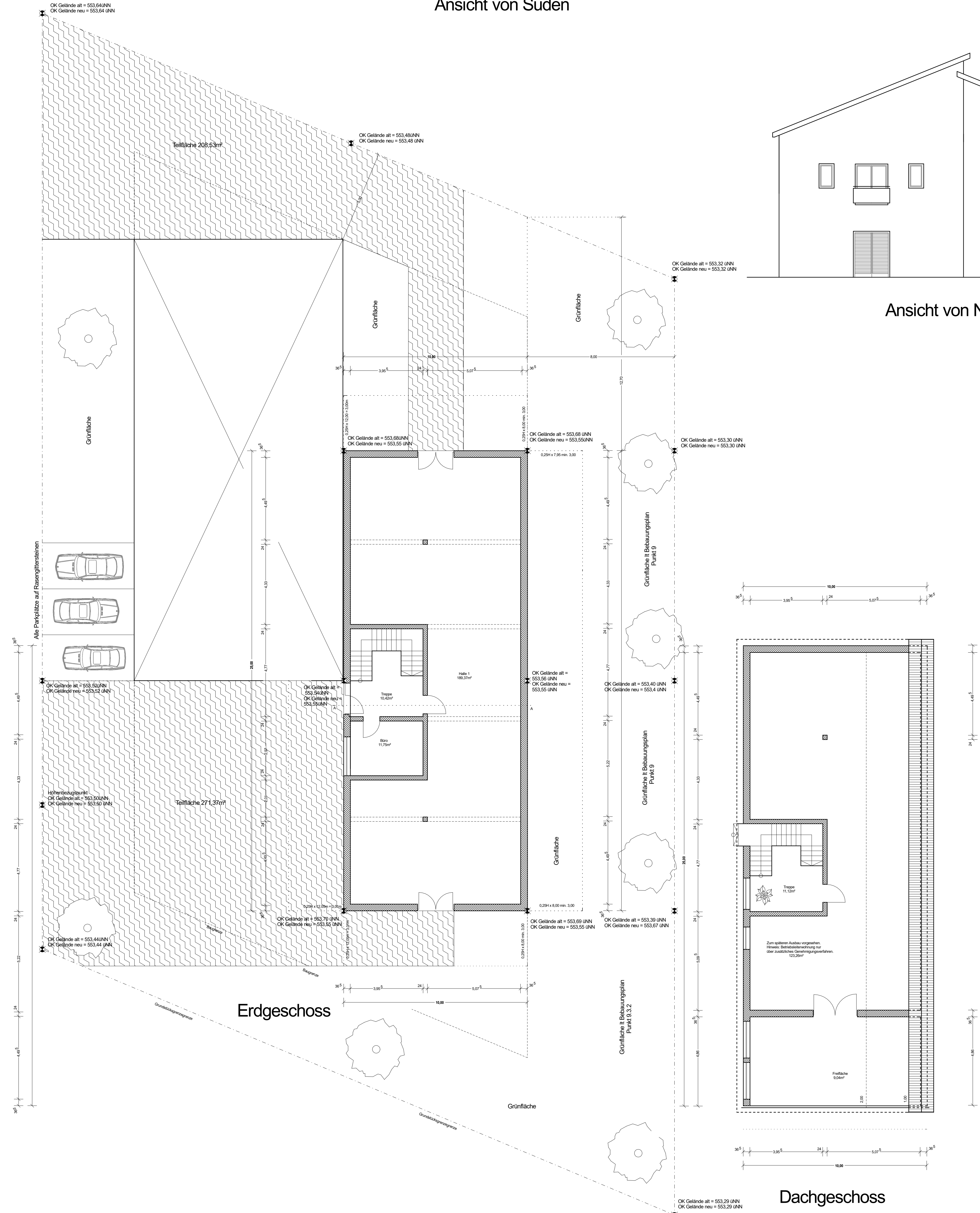
Lageplan



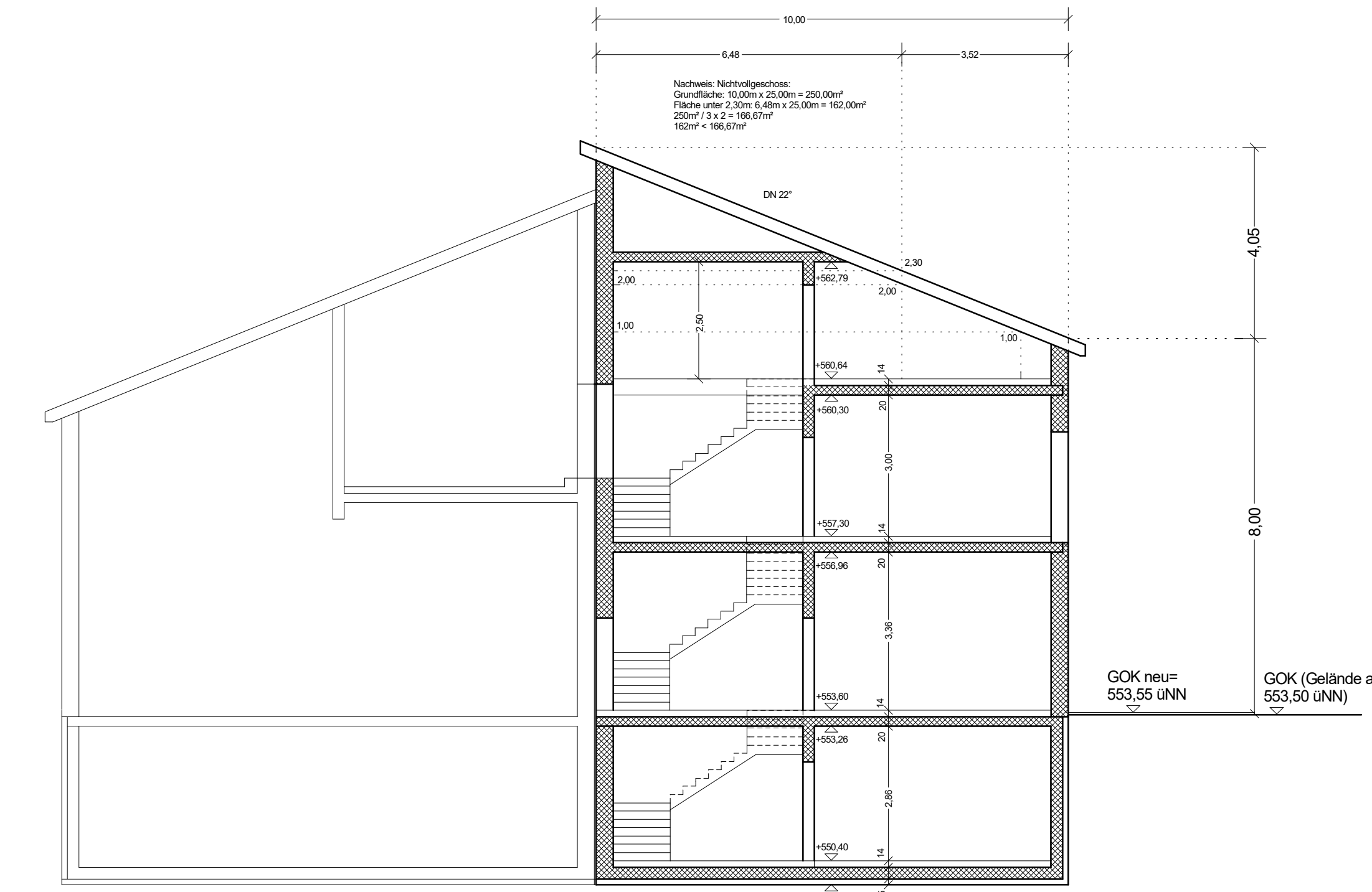
Kellergeschoss



Obergeschoss



Dachgeschoss



Schnitt A-B

Planungsbüro Dörfler, Dorfstr. 20, 82287 Jesenwang

Entworfen: Neubau von 2 Gewerbehallen in Landsberied, Fl.-Nr.: 228/8; Hier: Halle 2

Fauser: Stefan Richter
Feldstr. 10
82290 Landsberied

Flächentimer: Stefan Richter
Feldstr. 10
82290 Landsberied

Die Sachbane:

Planung: Planungsbüro Dörfler
Dorfstr. 20
82287 Jesenwang

Inhalt: Grundrisse, Ansichten M 1:100, Lageplan